

Eleita 3ª secretária, Mara Gabrilli defende presença feminina na Mesa da Câmara

(Câmara Notícias, 03/02/2015) Eleita para a 3ª Secretária da Câmara, a deputada Mara Gabrilli (PSDB-SP) destacou a importância da presença de mulheres na Mesa Diretora. Ela ocupará o cargo nos próximos dois anos.

“Nunca uma mulher assumiu um cargo de gestão na Mesa Diretora. Primeiro, o fato de ser mulher. Segundo, o fato de ser uma mulher com deficiência, que muito batalhou para que tivesse acessibilidade na Mesa Diretora. E conseguimos isso no final do mandato [anterior], o que me possibilitou assumir um cargo na Mesa”, disse a deputada, que é tetraplégica.

As principais atribuições da 3ª Secretária da Câmara são: controlar o uso das passagens aéreas dos deputados e examinar as licenças e as justificativas de falta dos parlamentares.

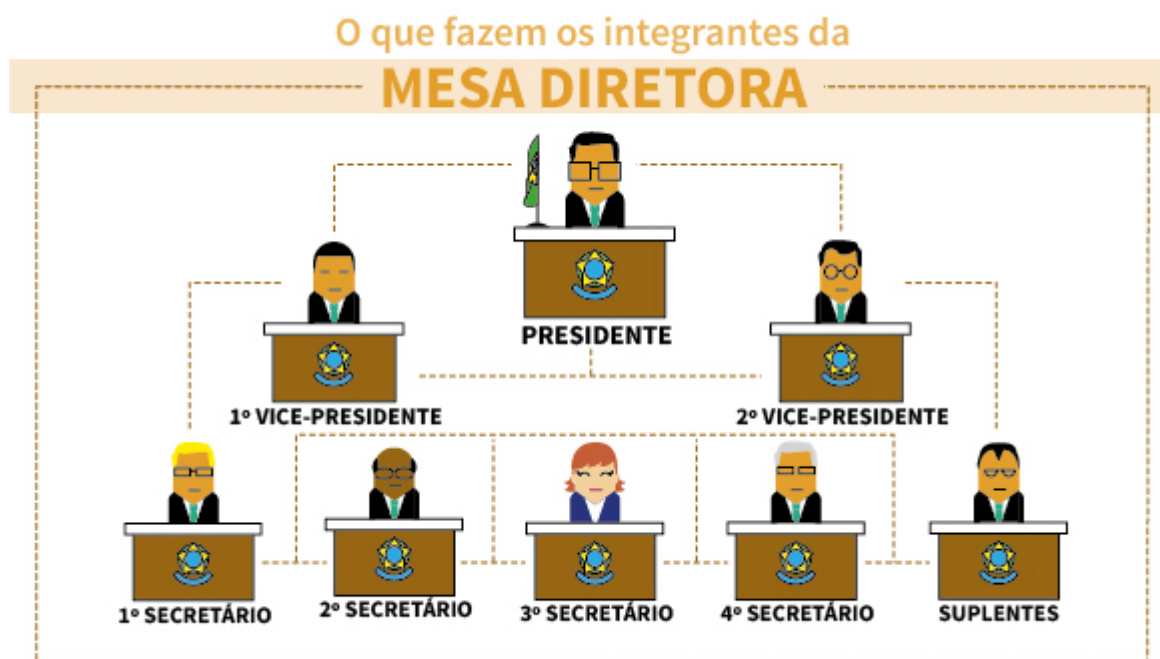
Perfil

Mara Gabrilli é publicitária e psicóloga e está no seu segundo mandato como deputada federal. Ela já foi secretária da Pessoa com Deficiência da Prefeitura de São Paulo e vereadora na Câmara Municipal de São Paulo.

Mulheres na Mesa

Antes de Gabrilli, entre 2011 e 2012, a então deputada Rose de Freitas (PMDB-ES) foi a primeira mulher a ocupar um cargo na Mesa-Diretora, como vice-presidente.

A deputada Luiza Erundina (PSB-SP) também comporá a Mesa atual, como terceira suplente.





A MESA DIRETORA é o órgão responsável pela direção dos trabalhos legislativos e dos serviços administrativos da Câmara dos Deputados. É composta por sete membros efetivos, que incluem: o presidente da Mesa (presidente da Câmara), dois vice-presidentes e quatro secretários. Além disso, há quatro suplentes de secretários. Os titulares da Mesa não podem fazer parte de liderança nem de comissão permanente, especial ou de inquérito.



PRESIDENTE

Representa a Câmara dos Deputados publicamente e é o supervisor dos seus trabalhos e da sua ordem. É o primeiro na sucessão da Presidência da República, em caso de impedimento do presidente e do vice-presidente ou vacância de ambos os cargos. Entre suas várias atribuições está

a de submeter proposições a discussão e votação no Plenário da Câmara, desempatar as votações, quando ostensivas, e votar em escrutínio secreto. Também é responsável por colocar na pauta do Congresso Nacional pedidos de impeachment do presidente da República.



1º VICE-PRESIDENTE

Substitui o presidente em suas ausências ou impedimentos e elabora pareceres sobre os requerimentos de informações e os projetos de resolução.

2º VICE-PRESIDENTE

Substitui o presidente ou o 1º vice, examina os pedidos de ressarcimento de despesa médica dos deputados e estabelece interação institucional entre a Câmara e demais órgãos do Poder Legislativo nos estados, Distrito Federal e municípios.



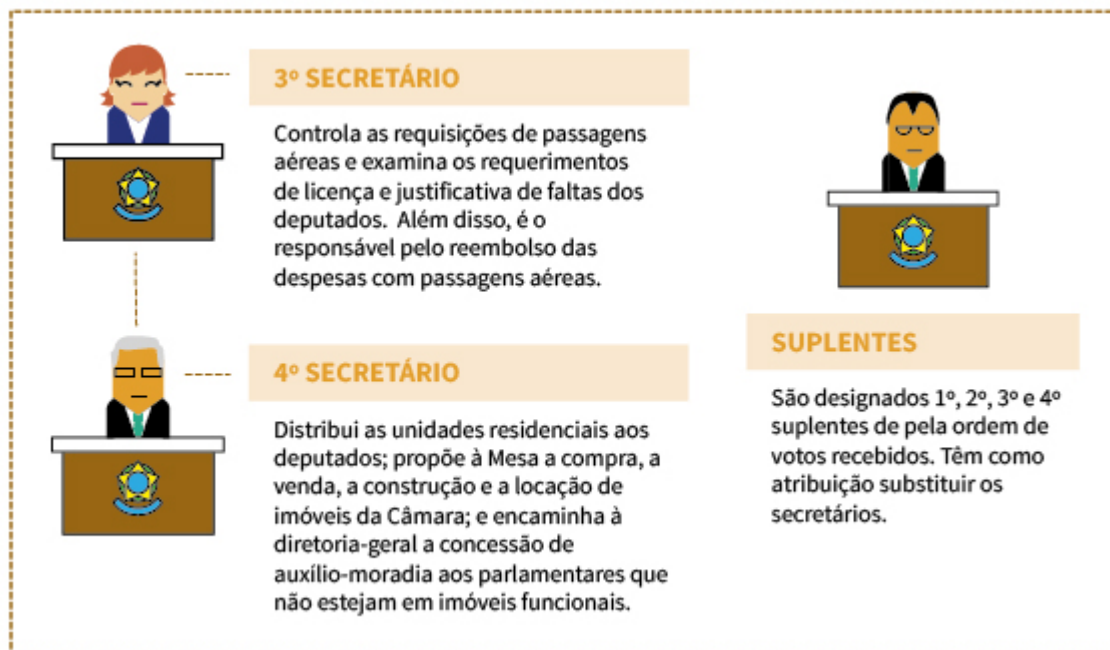
1º SECRETÁRIO

É o responsável pela superintendência dos serviços administrativos da Casa, como dar posse ao diretor-geral da Câmara e ao secretário-geral da Mesa, encaminhar indicações e requerimento de informação a ministros de Estado ou a qualquer titular de órgão diretamente subordinado à Presidência da República, bem como ratificar despesas da Câmara.

2º SECRETÁRIO

Providencia os passaportes diplomáticos dos deputados, pede nota de visto ao Itamaraty e fornece outras informações referentes a passaportes. Também representa a Casa em suas relações com embaixadas.





Karla Alessandra

Acesse no site de origem: [*Eleita 3ª secretária, Mara Gabrilli defende presença feminina na Mesa da Câmara \(Câmara Notícias, 03/02/2015\)*](#)